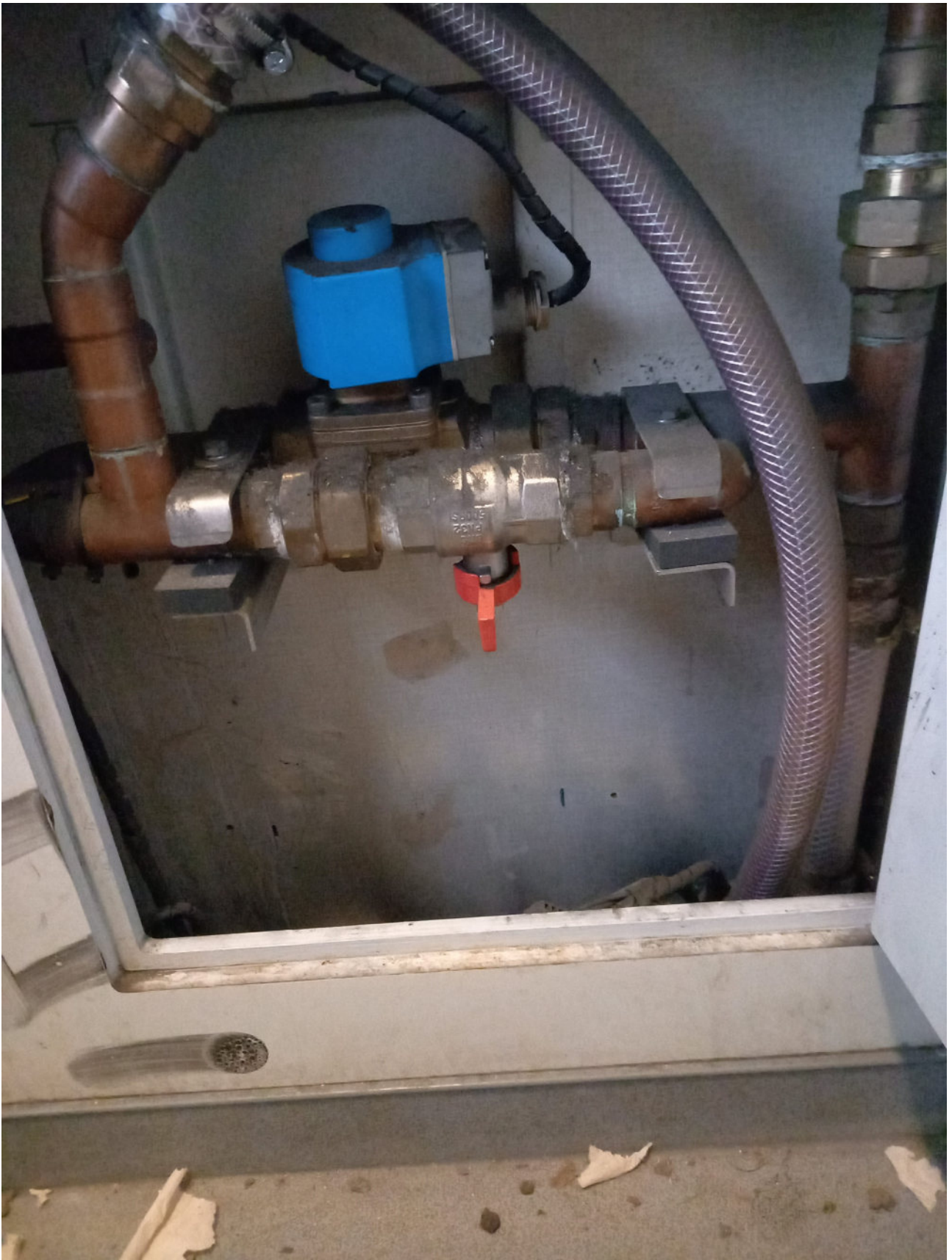


## Patro – vodní hospodářství

a) Kohout odvodnění vozu.



Odvodňovací kohout vodní nádrže se nalézá na WC pod umyvadlem vpravo dole za dvířky se žlutým mezikružím.



Provozní stav. Odvodňovací kohout uzavřen.





Odvodňovací kohout otevřen. Voda z nádrže vytéká pod vůz.  
Nad ním patrný el.ventil automatického odvodnění nádrže.

b) Diagnostika.



Stav WC lze přehledně monitorovat na řídicím systému WC a to vč. diagnostiky a vstupů měření. Najdete jej v rozvaděči za WC mísou.



c) Kohout nádrže (studený start).



Pokud by patro bylo vymrzlé, je před plněním vodou žádoucí uzavřít kohout nádrže nacházející se ve stropu, jinak voda vyteče přes vypouštěcí el.ventil mrazové ochrany. Po zvýšení teploty ve vozidle se mrazová ochrana deaktivuje a el. ventil nouzového vypouštění vody se uzavře. Po otevření kohoutu nádrže by pak voda již neměla vytékat z vozu.



Čidlo termostatu mrazové ochrany se nalézá v **podlaze** za dvířky pod umyvadlem. Pro rychlejší resuscitaci vozu lze nechat dvířka pod umyvadlem otevřená, případně vyjmout čidlo z jímky a zahřát v dlani.